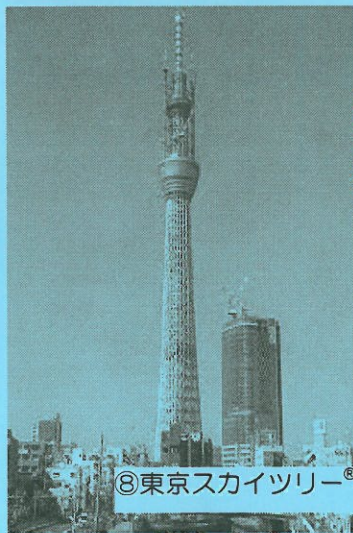
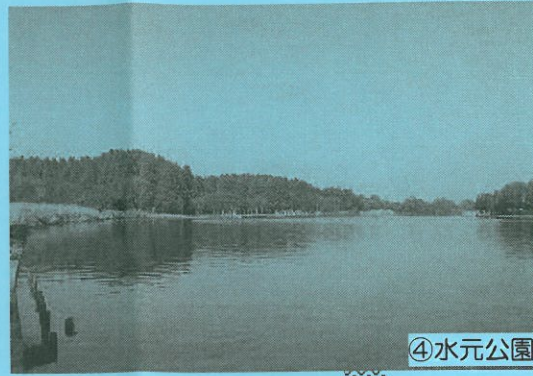
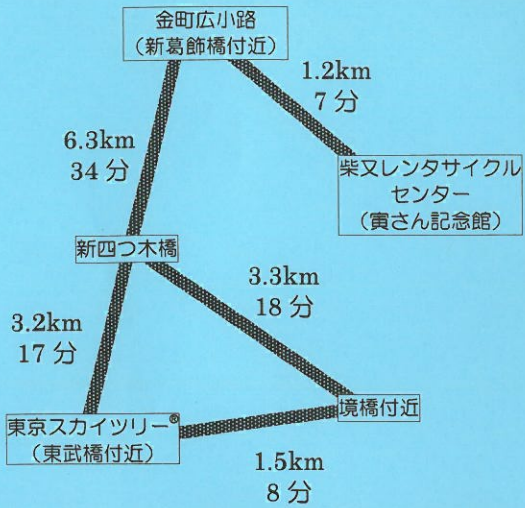


# 柴又 ⇄ 東京スカイツリー® サイクリングマップ

東京葛飾バイコロジー推進協議会

【サイクリング時間の目安】

※11km/hで計算・信号待ち等を含みます



## 【観光スポット等】

- ★ 寅さん記念館 (柴又レンタサイクルセンター併設・山本亭が隣接) トイレ
- ① 柴又帝釈天
- ② 矢切の渡し
- ③ とんがり帽子の取水塔
- ④ 水元公園 (サクラ・ポプラ並木)
- ⑤ こち亀銅像 (全部で12体)
- ⑥ 堀切菖蒲園 トイレ
- ⑦ 向島百花園
- ⑧ 東京スカイツリー®
- ⑨ 亀戸天神 (ウメ・フジ)